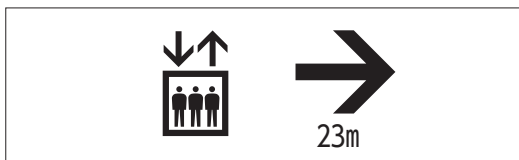


《 参 考 図 》

【図14.1】案内標示の例

■誘導サイン（つり下げ型等の形式）

① エレベーター

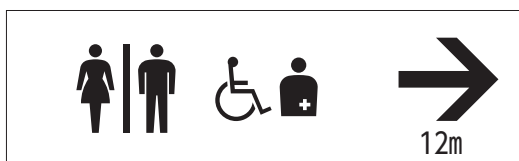


だれでもトイレ

② 上りエスカレーター

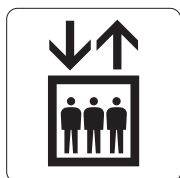


③ トイレ（便房内に設置された設備のピクトグラムをあわせて表示）



■位置サイン

① エレベーター



だれでもトイレ

② 上りエスカレーター



-車いす-

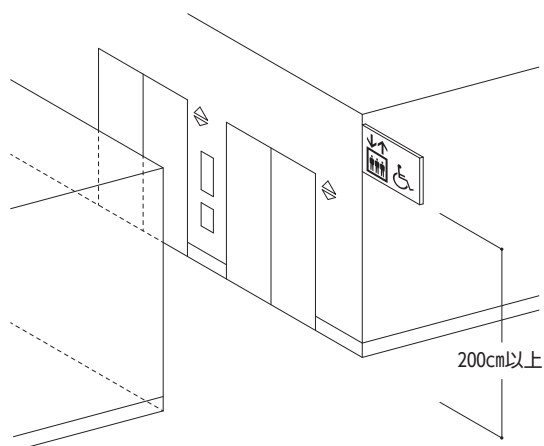
③ 車椅子使用者用便房



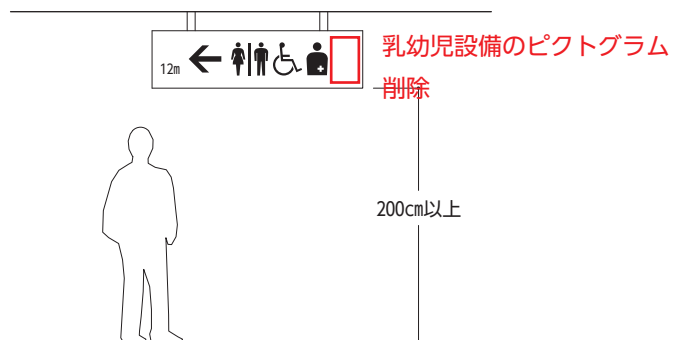
④ トイレ（便房内に設置された設備のピクトグラムをあわせて表示）



【図14.2】突出型標識の例

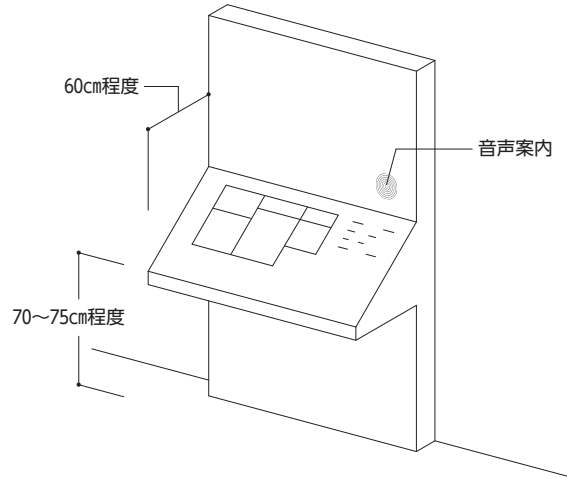


【図14.3】つり下げ型標識の例

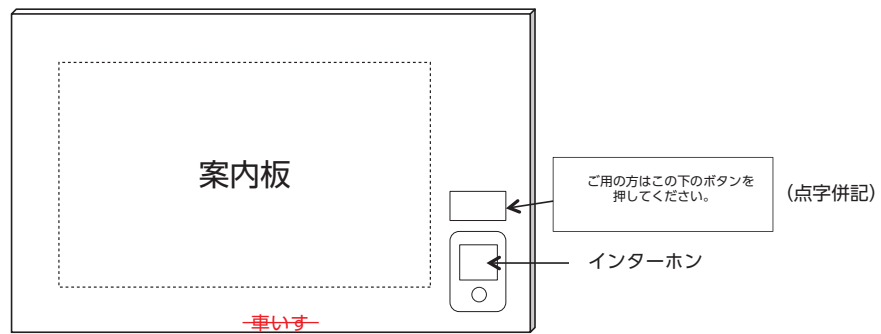


《 参 考 図 》

【図15.1】案内板の設置例

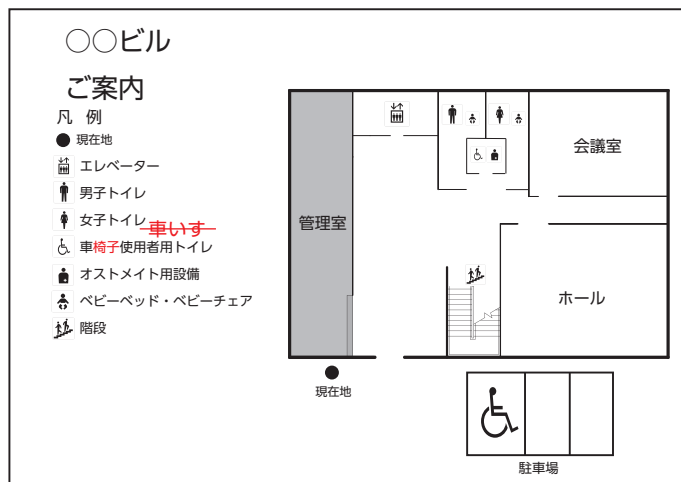


■インターホンを設置し、垂直に取り付けた案内設備の例



- ・設置高さは目線の低い車椅子使用者にも配慮する。
- ・表示方法等は JIS T 0922 に準じる。

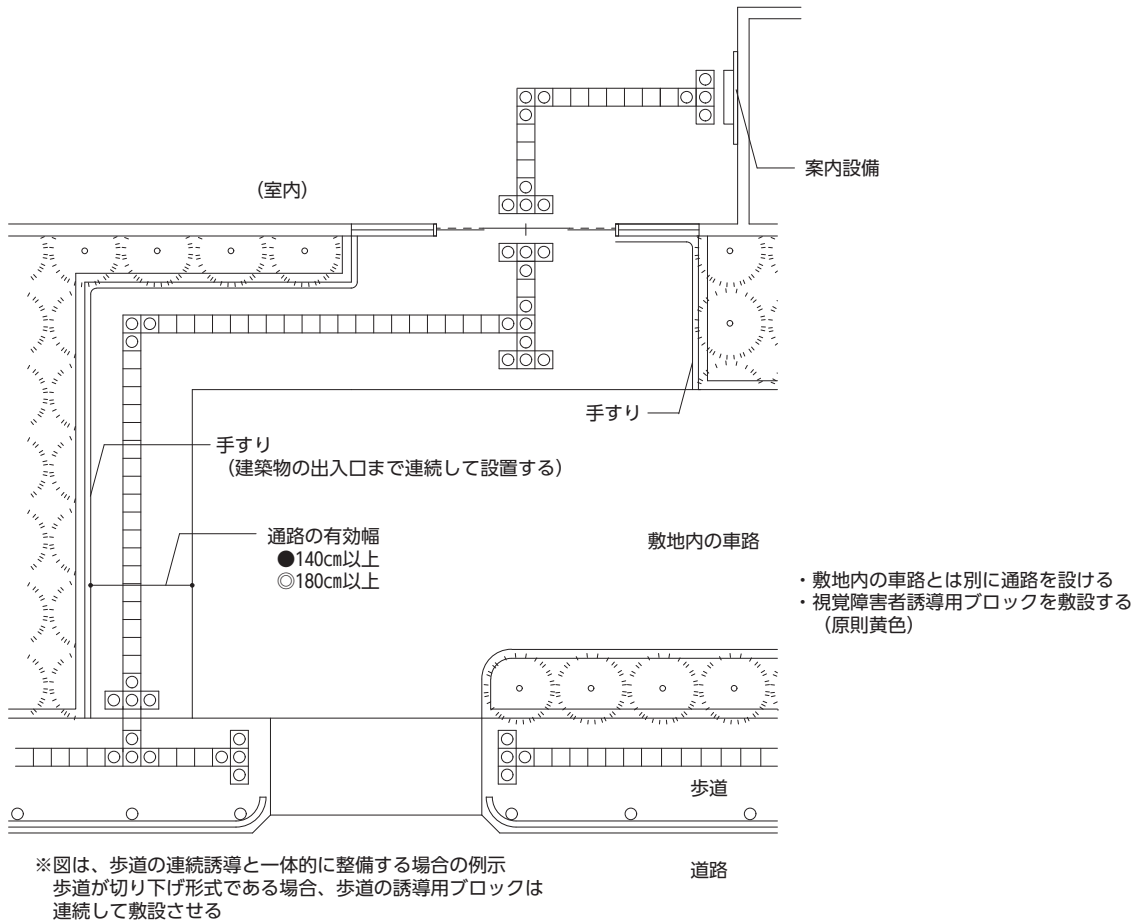
【図15.2】案内板の表示例



- ・大きめの文字や分かりやすい図とし、色や明度差に配慮し、弱視者、色弱者にも見えやすいようにする。
- ・表示方法等は JIS T 0922 に準じる。

《 参 考 図 》

【図16.1】 案内設備までの経路

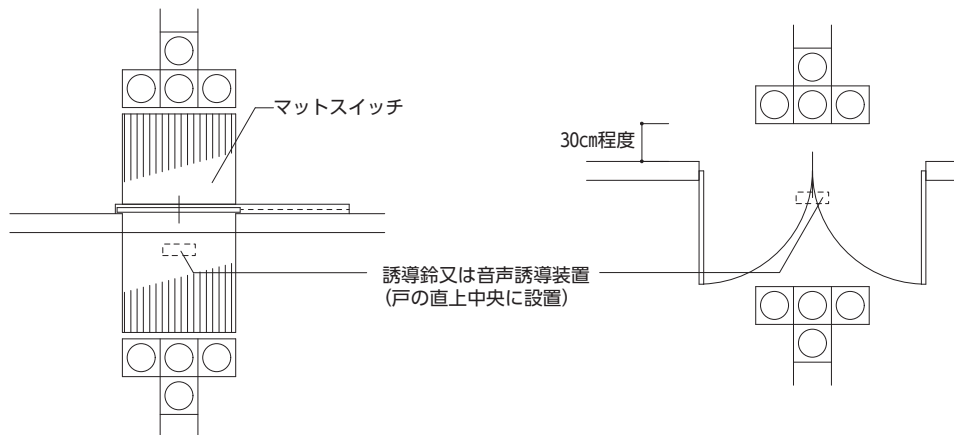


【図16.2】 出入口(玄関)付近での設置例

■自動扉の場合

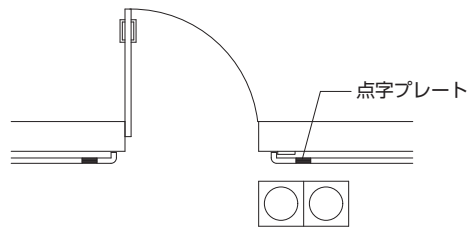
(マットスイッチを設けた場合)

■開き扉の場合



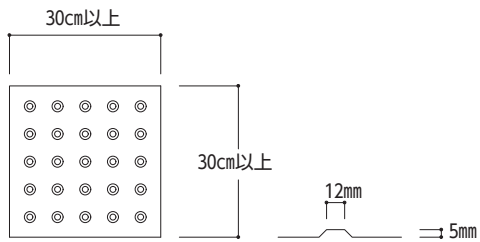
《 参 考 図 》

【図16.3】 出入口(居室等)付近での設置例

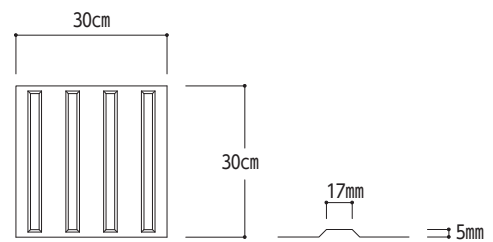


【図16.4】 種類(JIS T 9251による 資-224~226 参照)

■点状ブロック



■線状ブロック

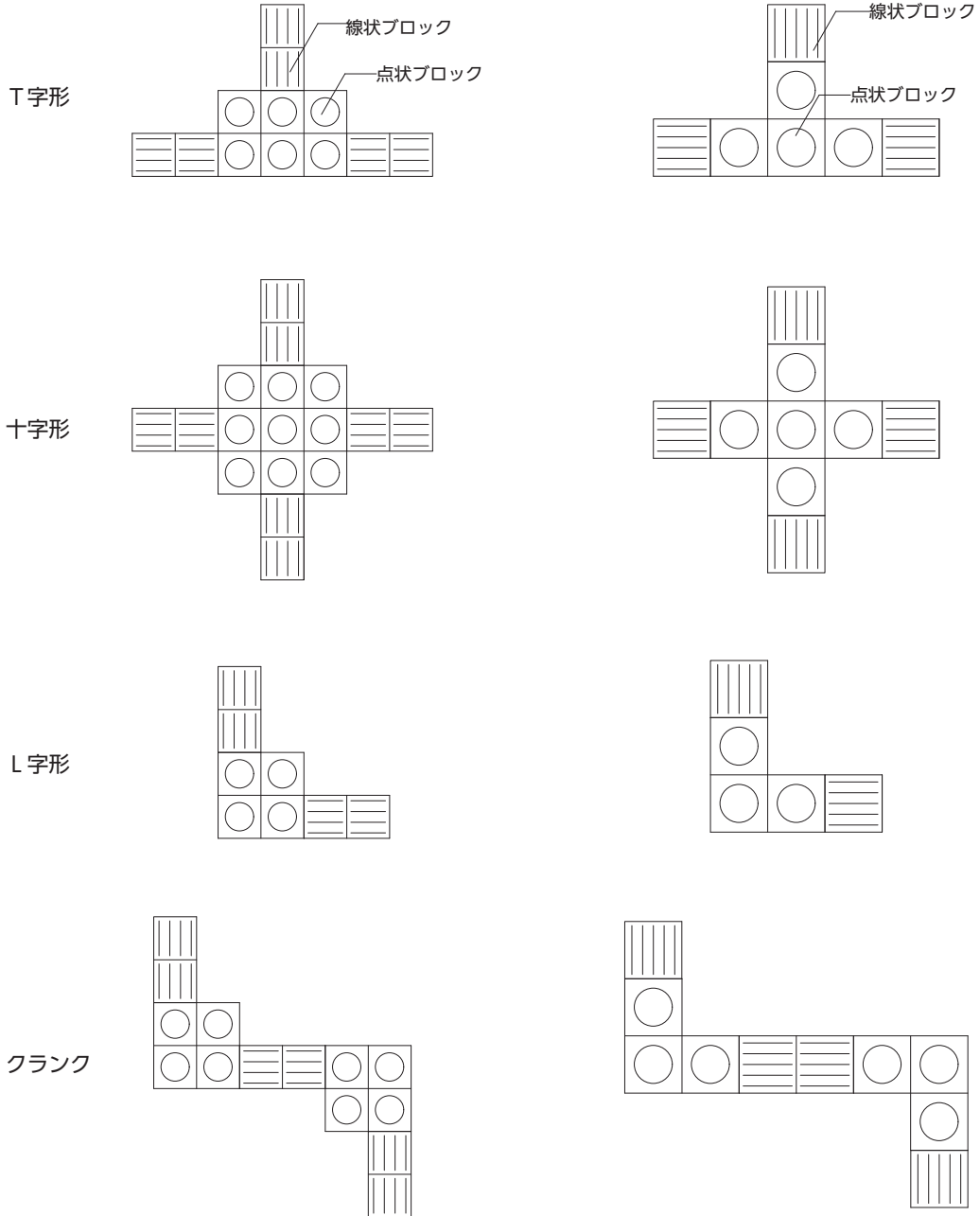


《 参 考 図 》

【図16.5】 経路分岐点における標準的な敷設方法の例

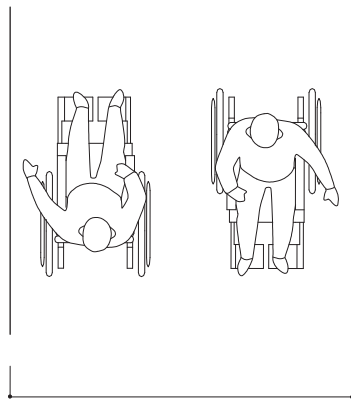
■30cm角の場合

■40cm角の場合



《 参 考 図 》

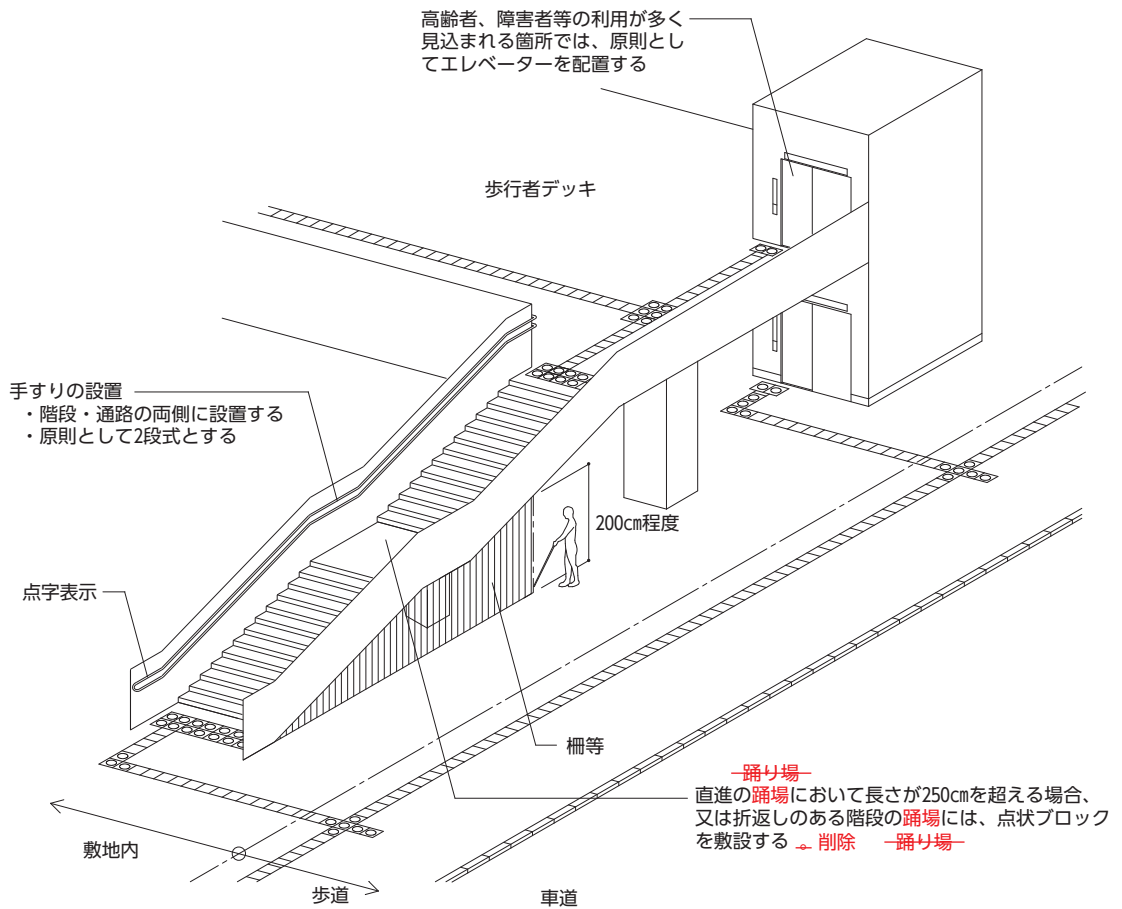
【図17.1】 公共的通路の幅



200cm

※車椅子使用者同士が、よりすれ違いやすい幅
~~車いす~~

【図17.2】 歩行者デッキの例



高齢者、障害者等の利用が多く見込まれる箇所では、原則としてエレベーターを配置する

歩行者デッキ

手すりの設置

- ・階段・通路の両側に設置する
- ・原則として2段式とする

点字表示

200cm程度

柵等

敷地内

歩道

車道

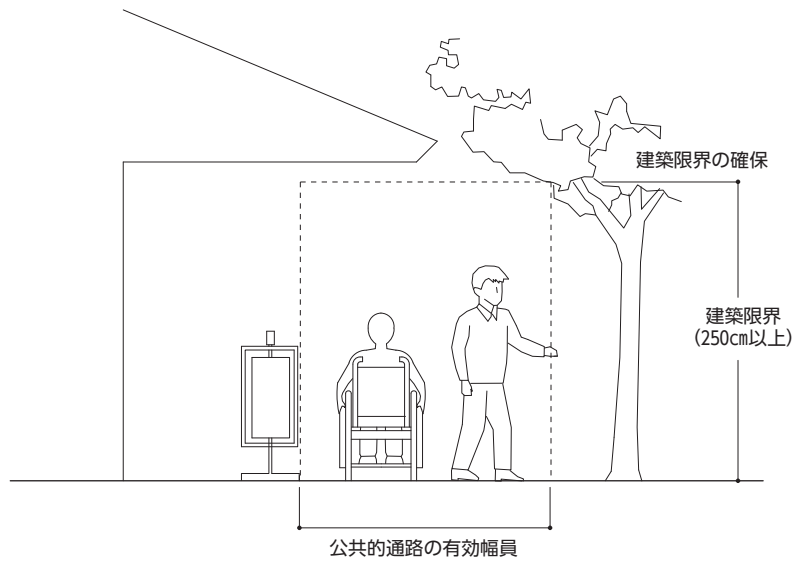
~~踊り場~~

直進の踊り場において長さが250cmを超える場合、又は折返しのある階段の踊り場には、点状ブロックを敷設する。

~~削除~~ ~~踊り場~~

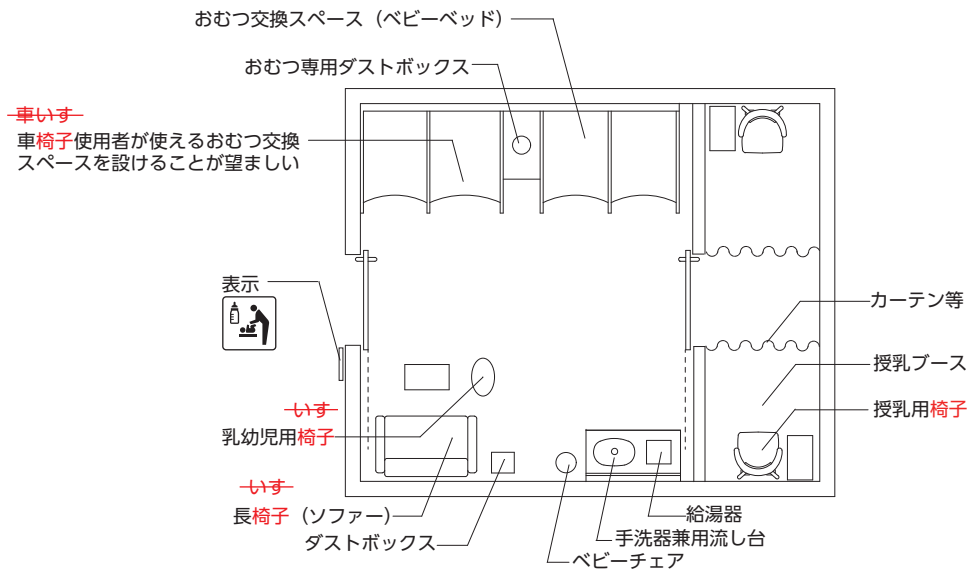
《 参 考 図 》

【図17.3】 公共的通路の有効幅と建築限界(高さ空間の確保)

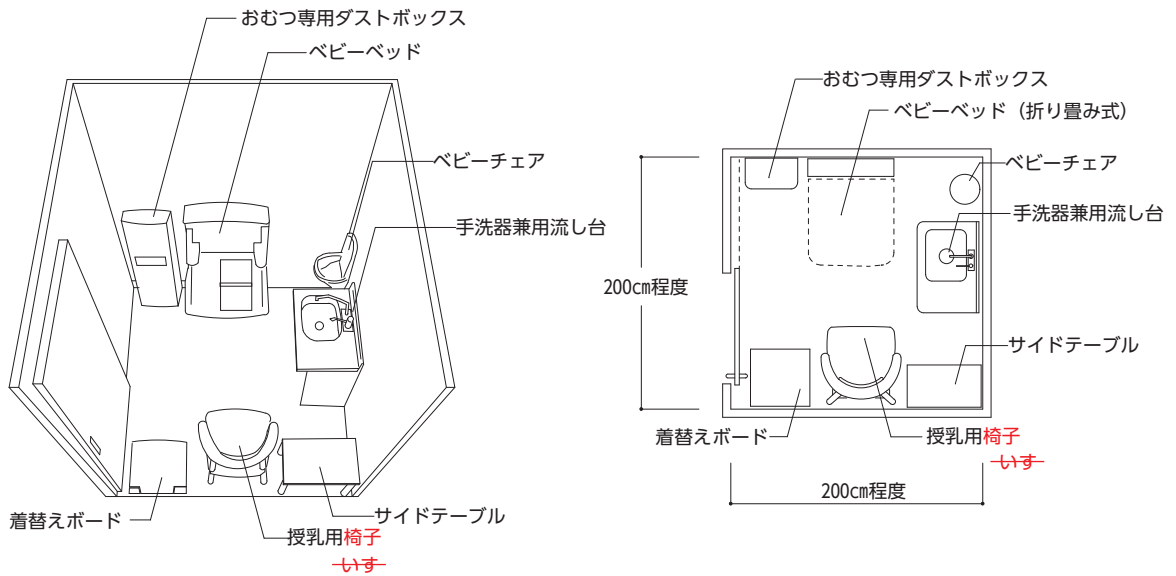


《 参 考 図 》

【図18.1】 授乳室（複数利用）の配置例

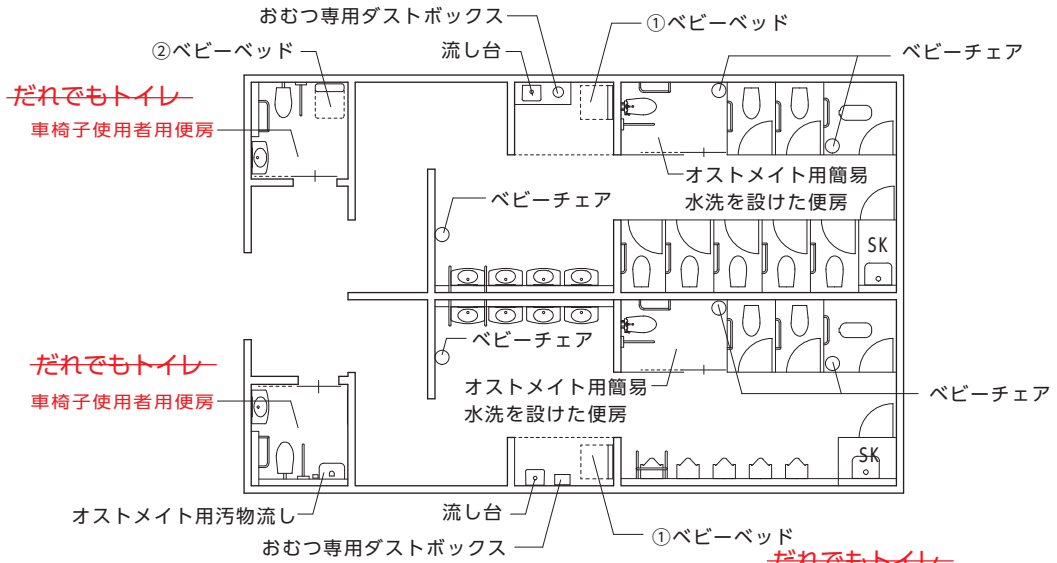


【図18.2】 授乳室（個人利用）の配置例



《 参 考 図 》

【図18.3】 ベビーチェア・ベビーベッドのレイアウト例



①ベビーベッドを便所以外に設ける場合
便所の混み具合に左右されずに、ベビーベッドを使用することができるため、乳幼児を連れてきた者の利用が特に多い施設については有効である。

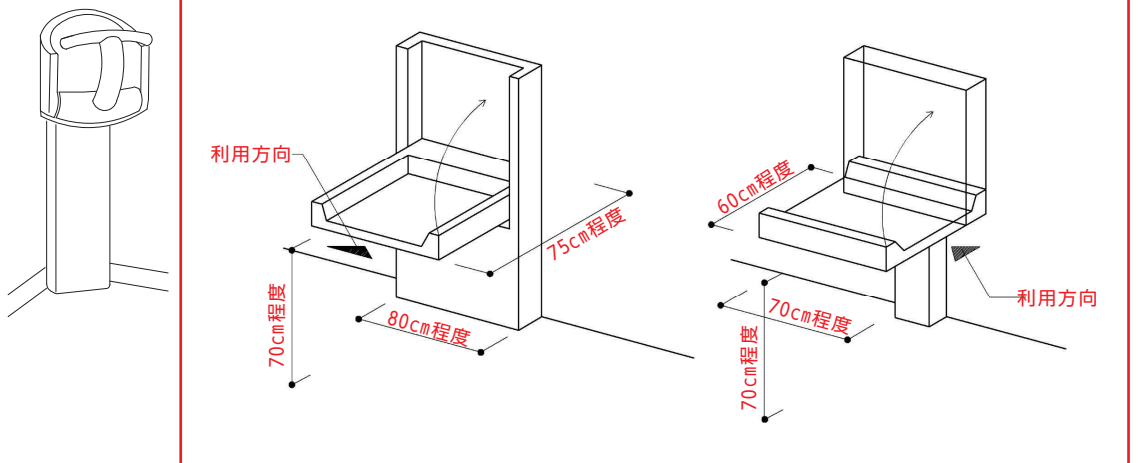
②ベビーベッドを車椅子使用者用便房内に設ける場合
ベビーカーごと中に入れることができ、ベビーベッドが使用できる。なお、車椅子使用者が正面から便器へアプローチする際や、ドアへ接近する際に、ベビーベッドが支障とならないよう配慮する。

【図18.4】 ベビーチェアの例

【図18.5】 ベビーベッドの例

■壁・床取り付け方式

■壁取り付け方式



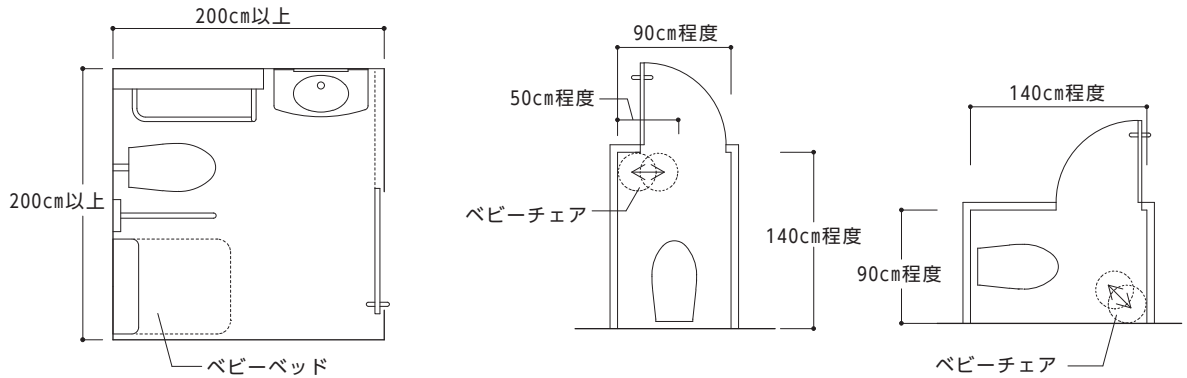
図変更

《 参 考 図 》

【図18.6】 便房内にベビーベッド、ベビーチェアを設ける例
だれでもトイレ

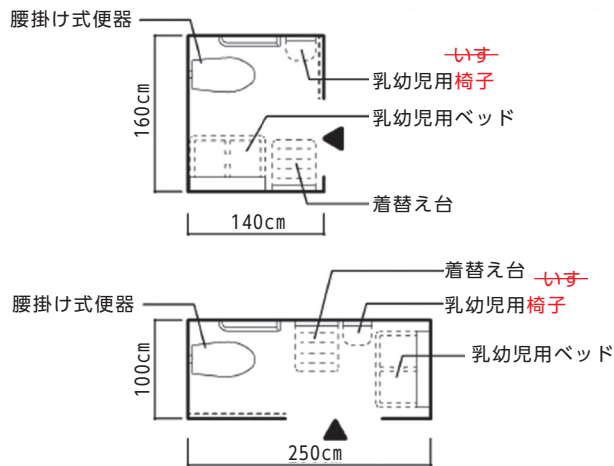
■車椅子使用者用便房内に設ける場合

■一般便房内に設ける場合



■子育て支援設備を設けた便房の例

(ベビーカーと共に入ることができる寸法)



【図18.7】 表示例



ベビーチェア



おむつ交換台

ベビーベッド

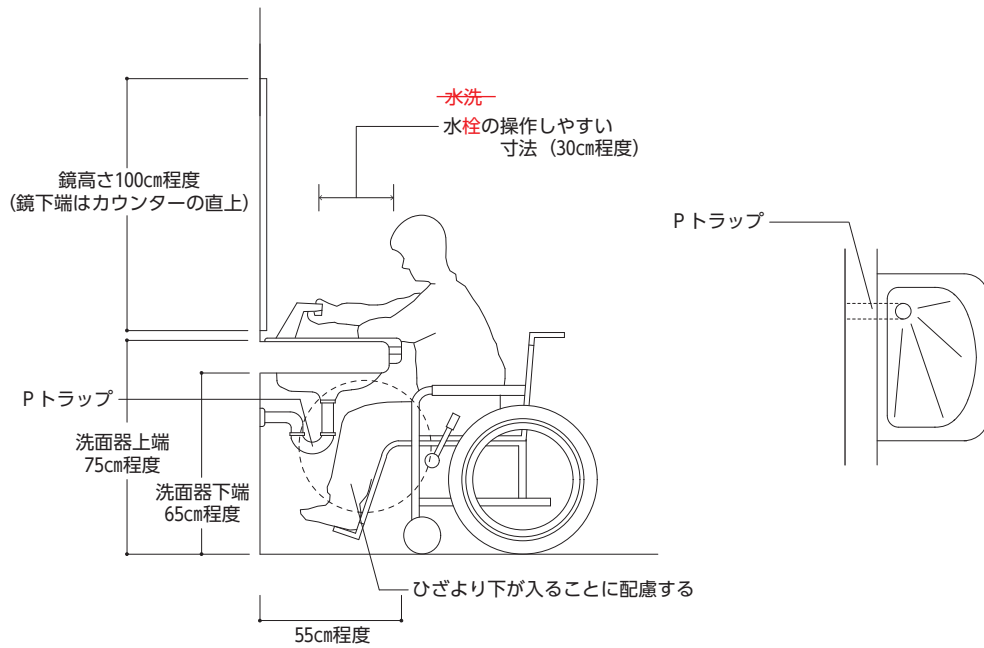


ベビーケアルーム

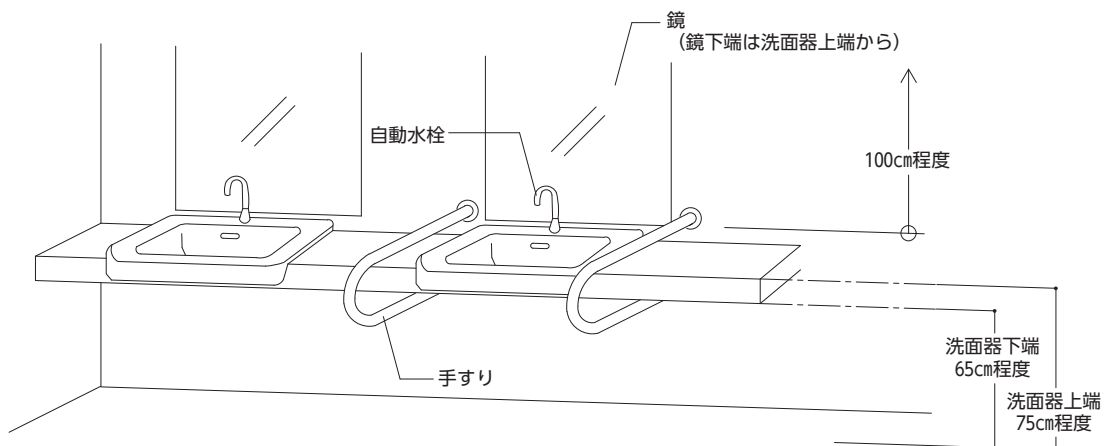
《 参 考 図 》

~~車いす~~

【図19.1】 ~~車椅子~~使用者が利用しやすい洗面台



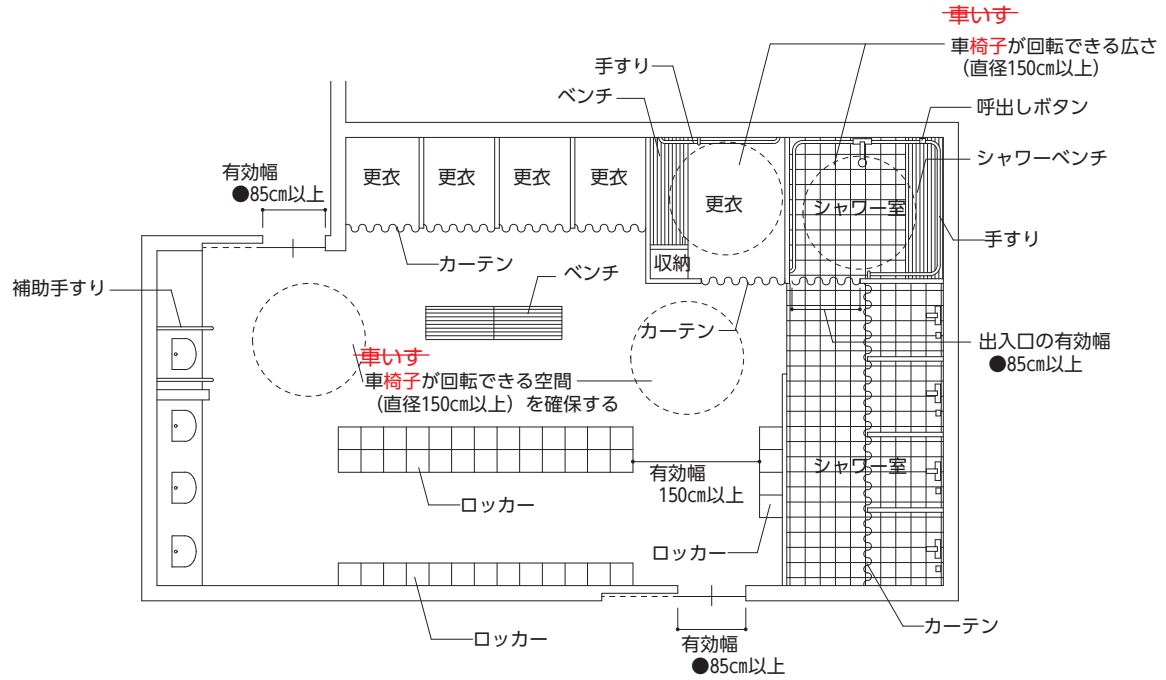
【図19.2】 手すり付き洗面化粧台



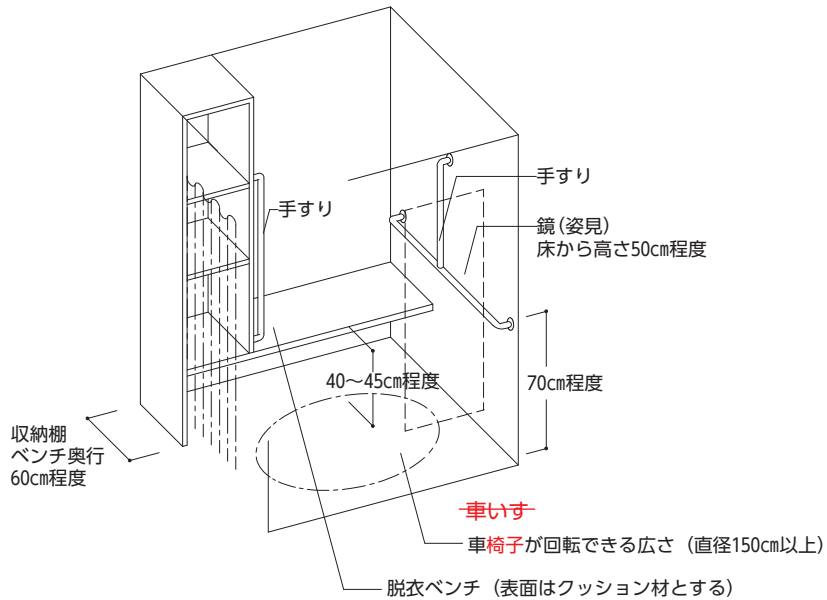
《 参 考 図 》

標準設計

【図20.1】 更衣室・脱衣室の例

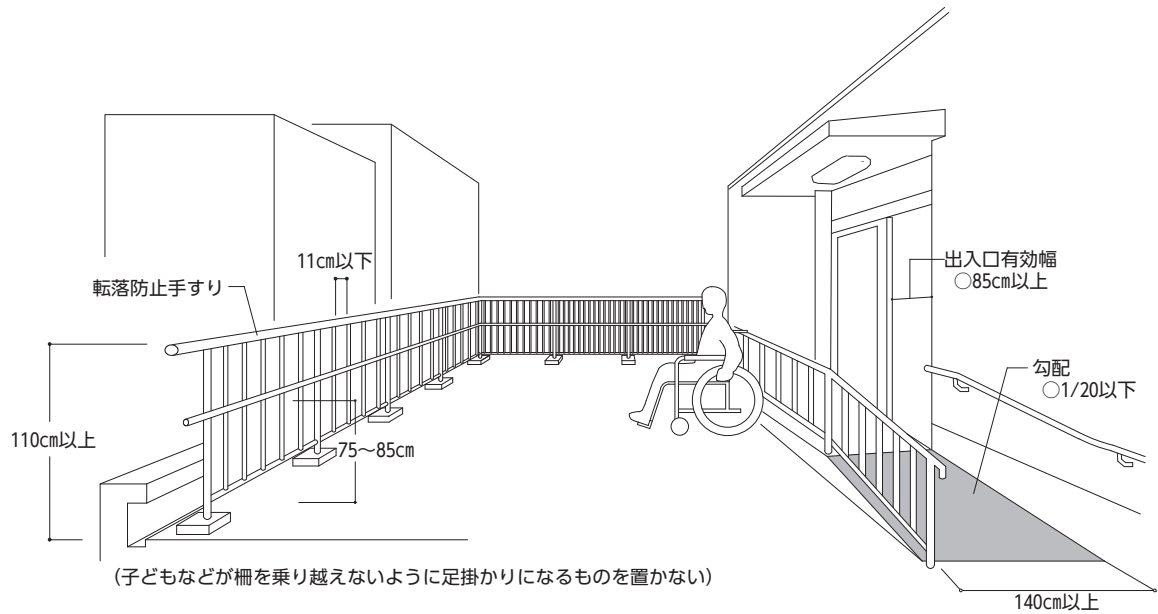


【図20.2】 更衣ブースの例



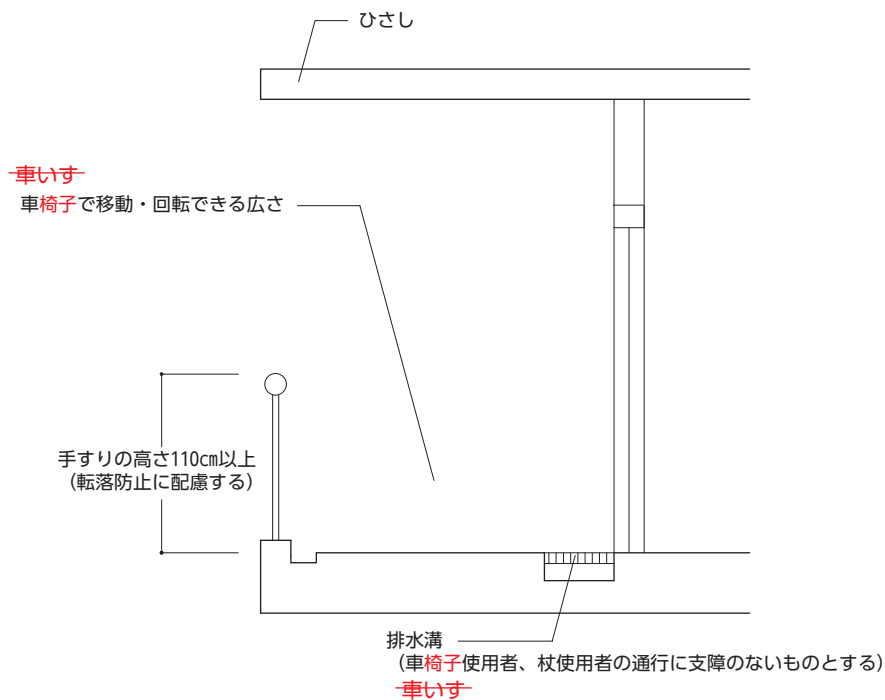
《 参 考 図 》

【図21.1】 屋上の整備例



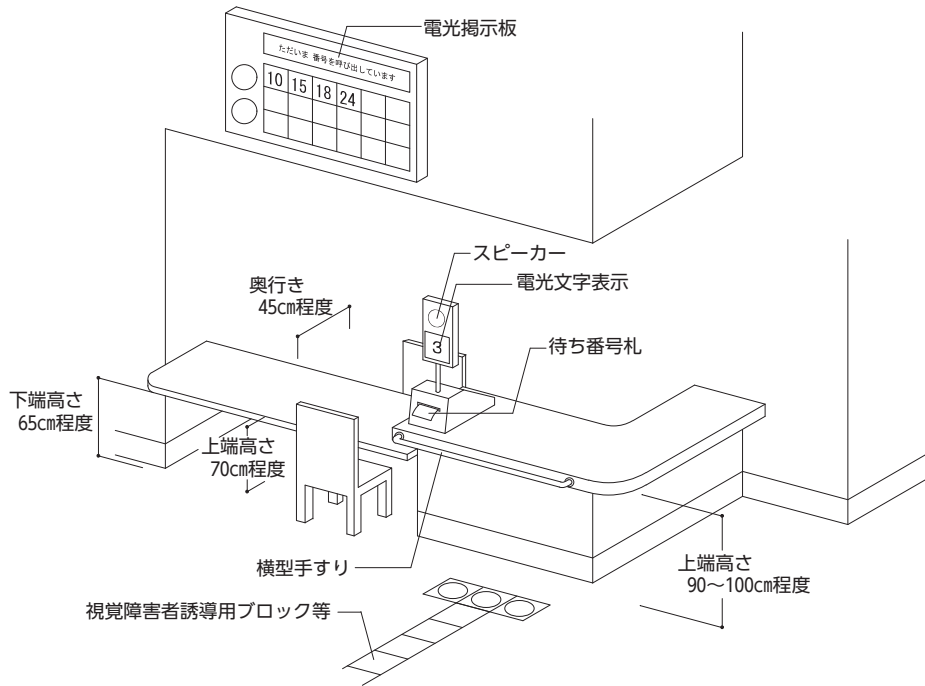
【図21.2】 出入口の雨水処理

■排水溝を設けた場合

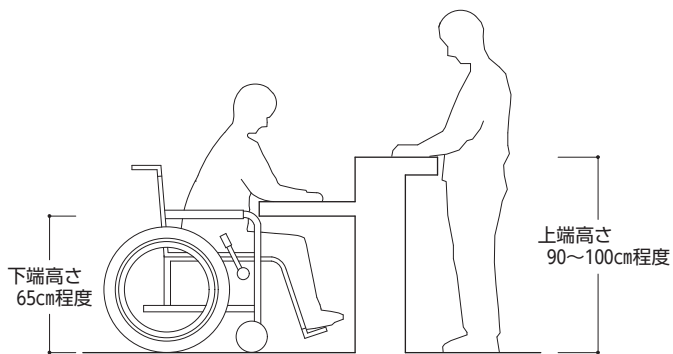
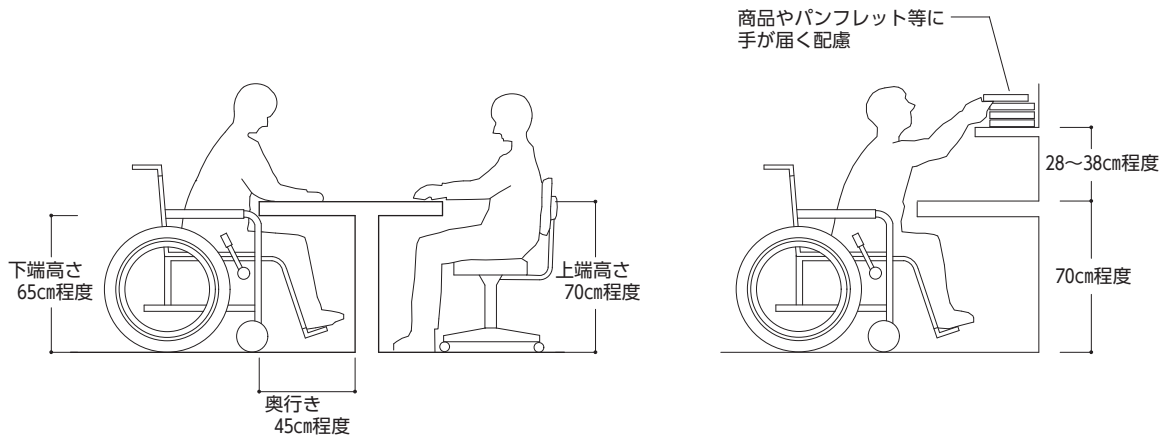


《 参 考 図 》

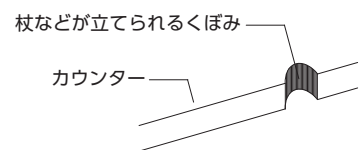
【図22.1】 カウンターの整備例



【図22.2】 カウンターの基本寸法

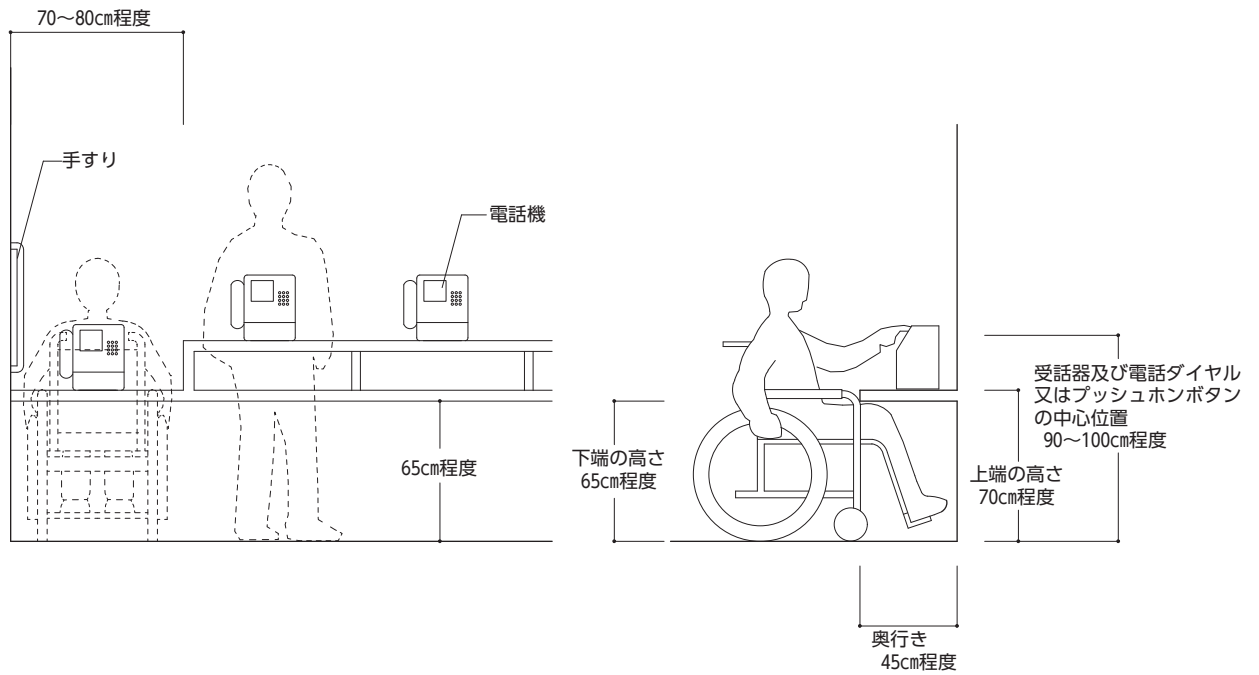


【図22.3】 カウンターにくぼみを付けた例

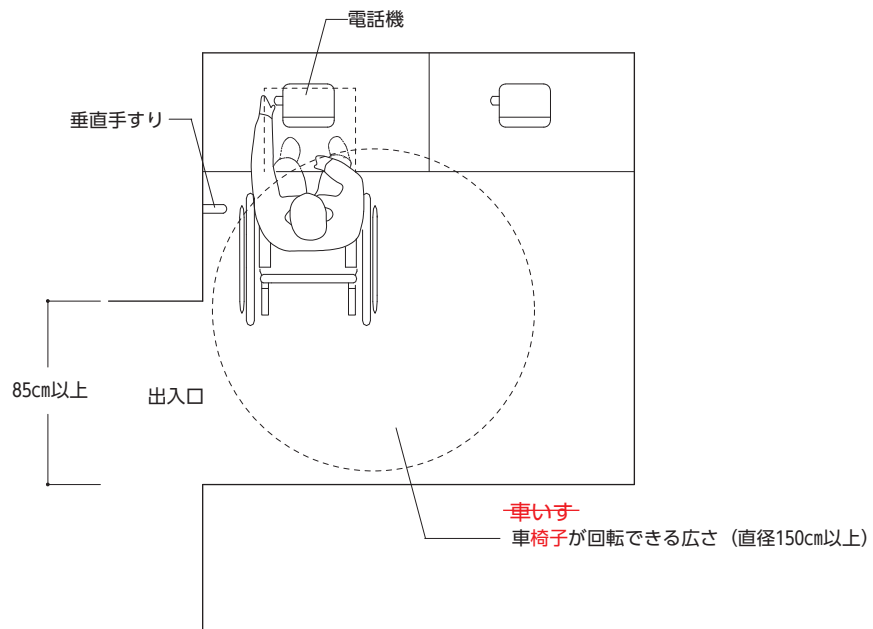


《 参 考 図 》

【図23.1】 電話台等の基本寸法

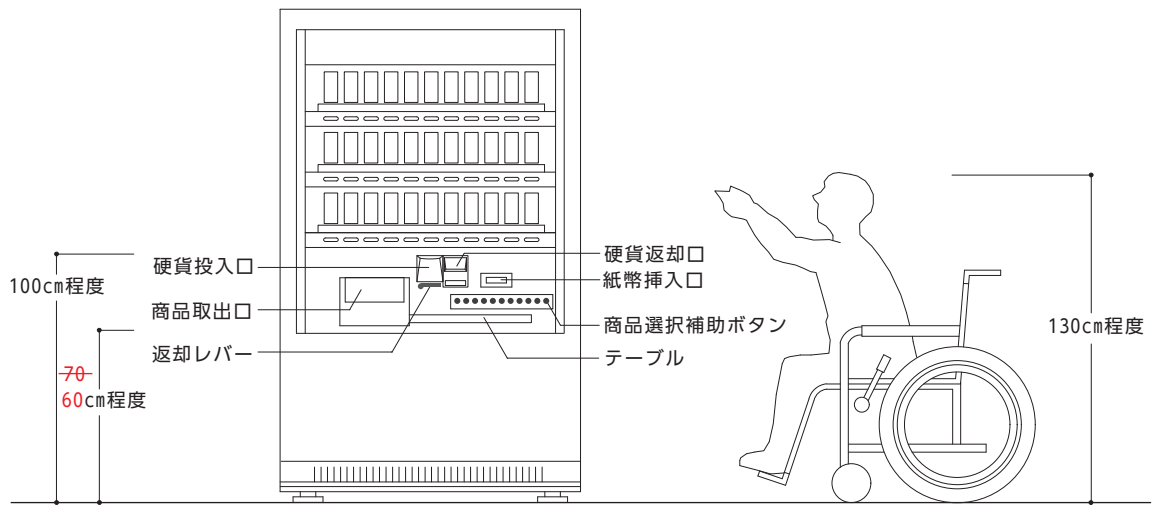


【図23.2】 電話台周辺の整備例

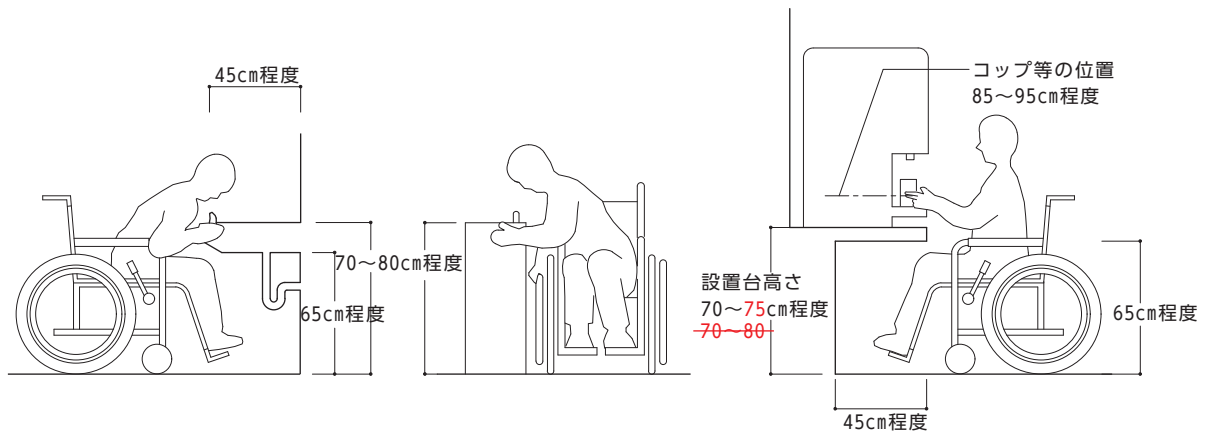


《 参 考 図 》

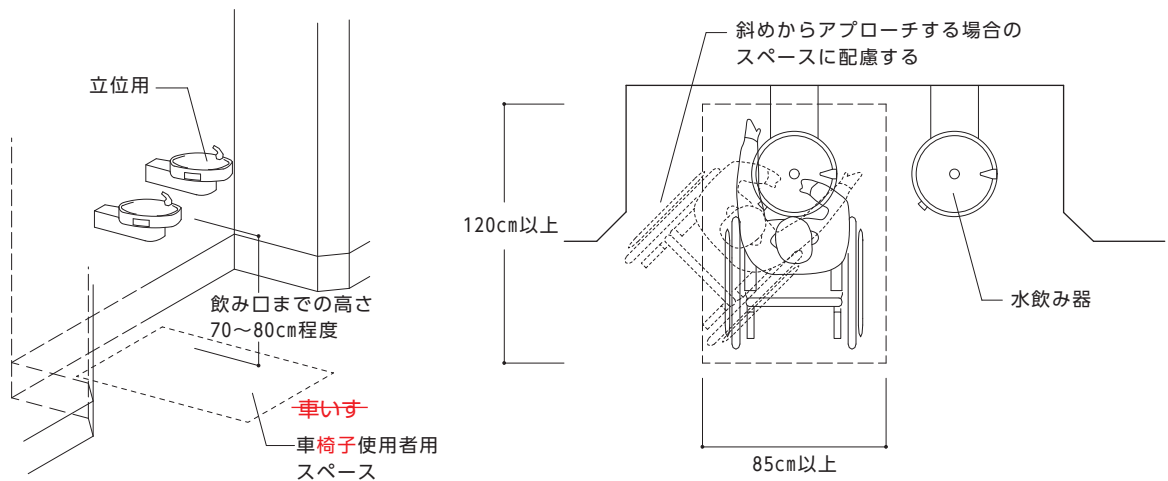
【図24.1】 自動販売機の例



【図24.2】 水飲み器の基本寸法

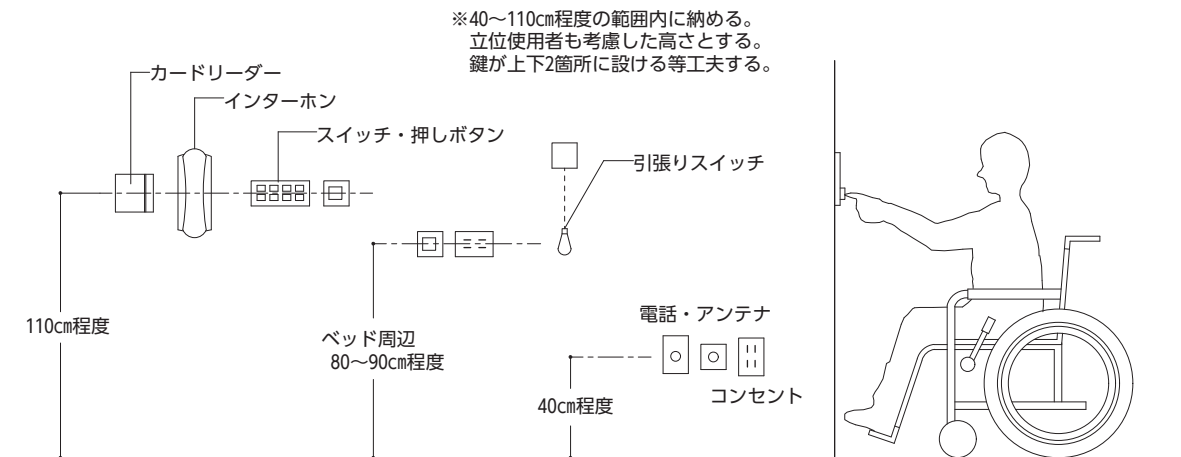


【図24.3】 高さが異なる水飲み器の例



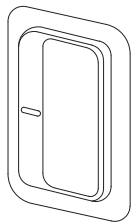
《 参 考 図 》

【図25.1】 コンセント、スイッチの高さの例



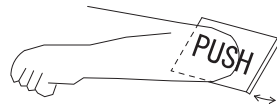
【図25.2】 大型スイッチの例

■タンブラースイッチ



スイッチの位置が分かりやすい
パイロットスイッチ付

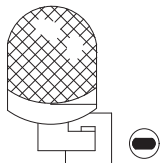
■プッシュスイッチ



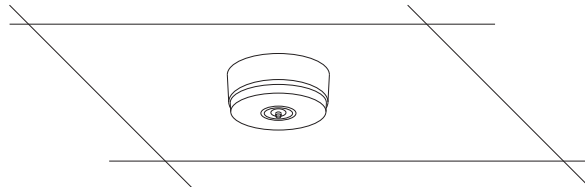
《 参 考 図 》

【図26.1】 警報装置の例

■非常ランプ

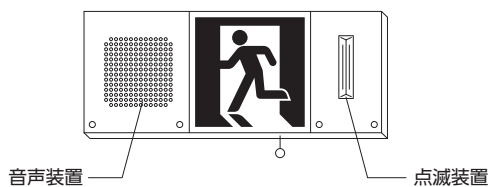


■光警報装置



【図26.2】 情報伝達設備

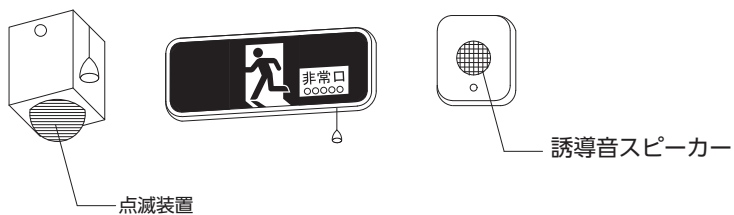
■点滅式誘導音付加誘導灯 (壁埋め込み型)



■点滅型誘導灯 (天井直付型)

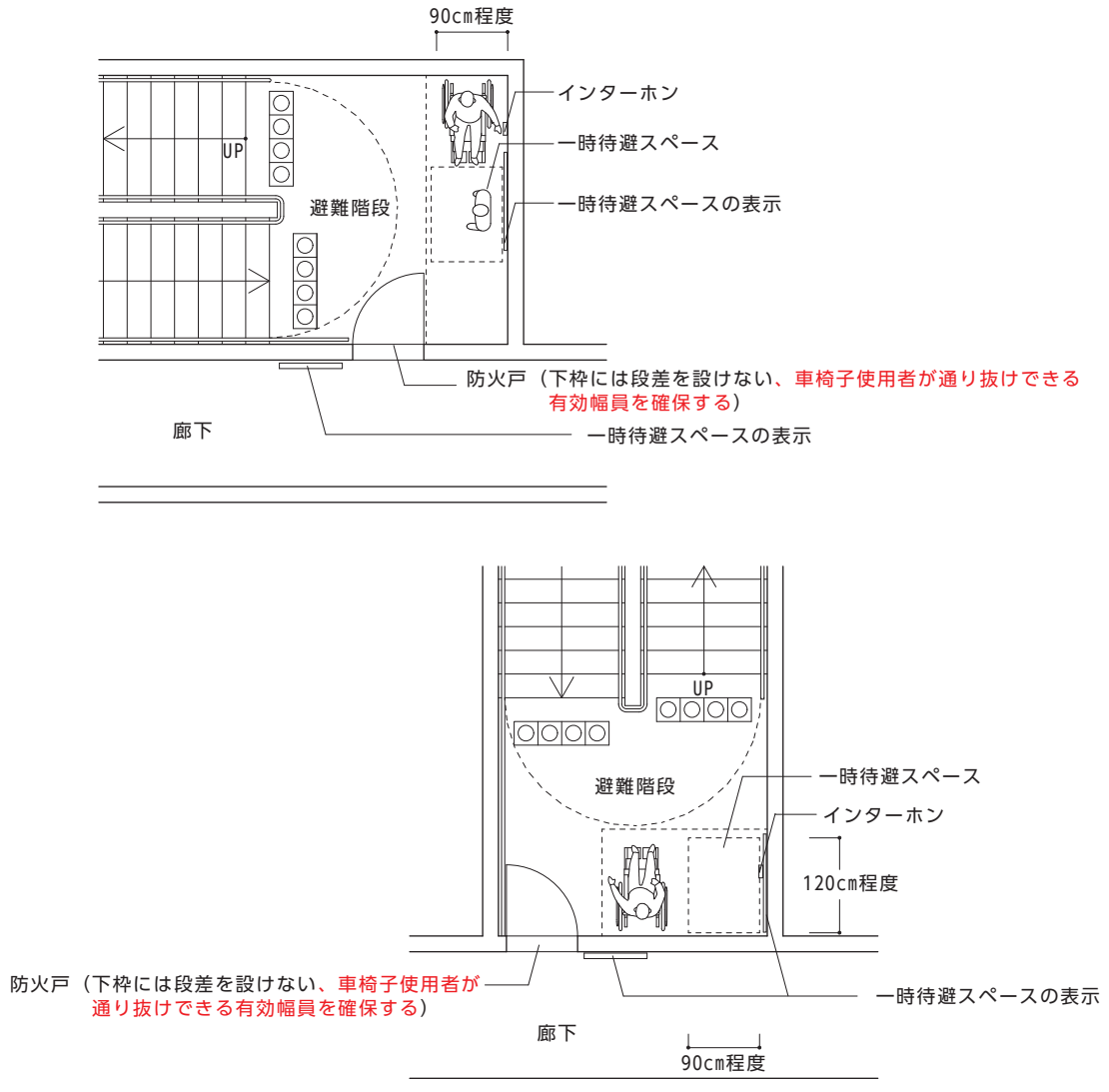


■既設誘導灯に追加取付する方法

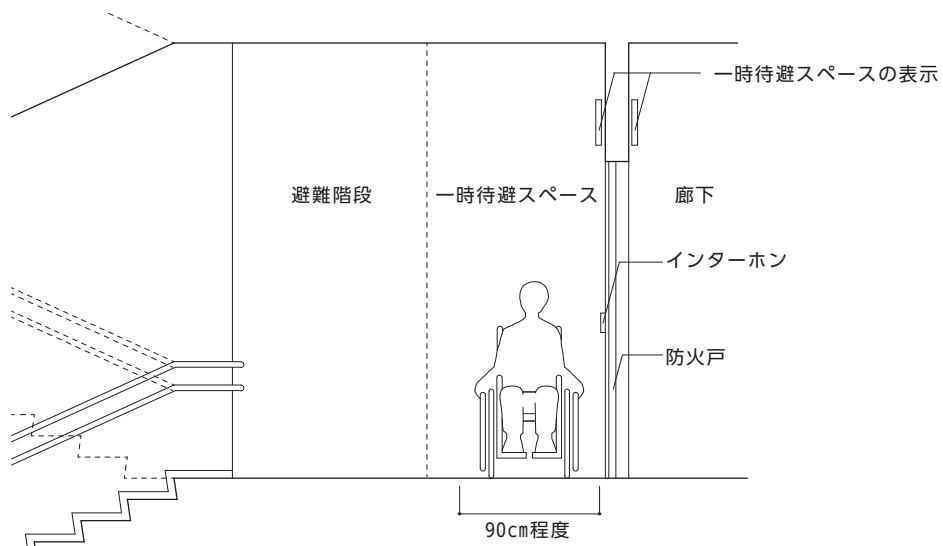


《 参 考 図 》

【図26.3】 階段の一時待避スペースの例

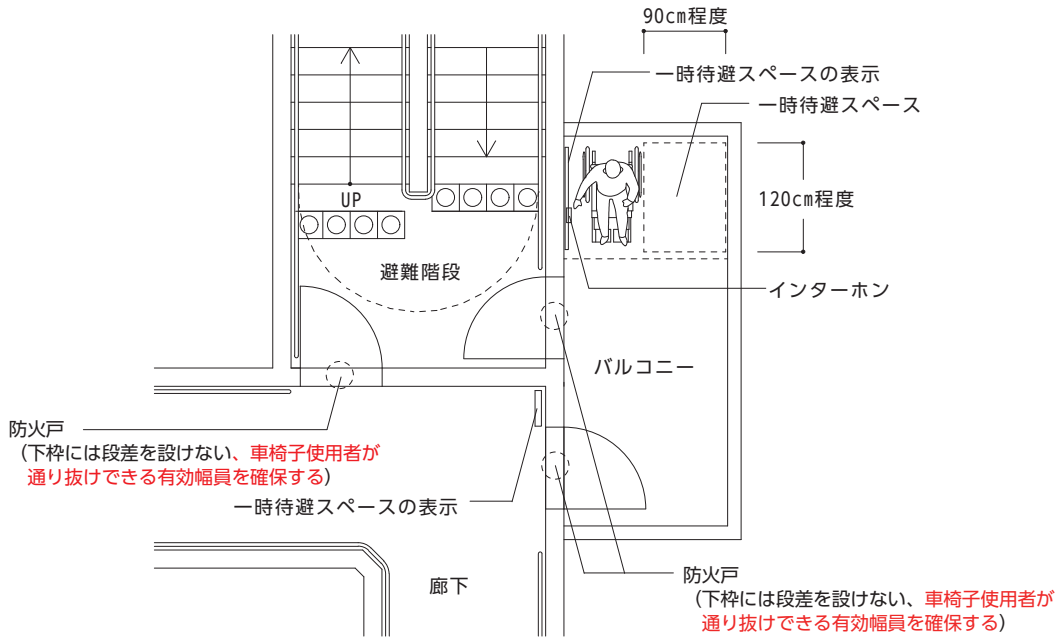


【図26.4】 一時待避スペースの断面イメージ（避難階段）

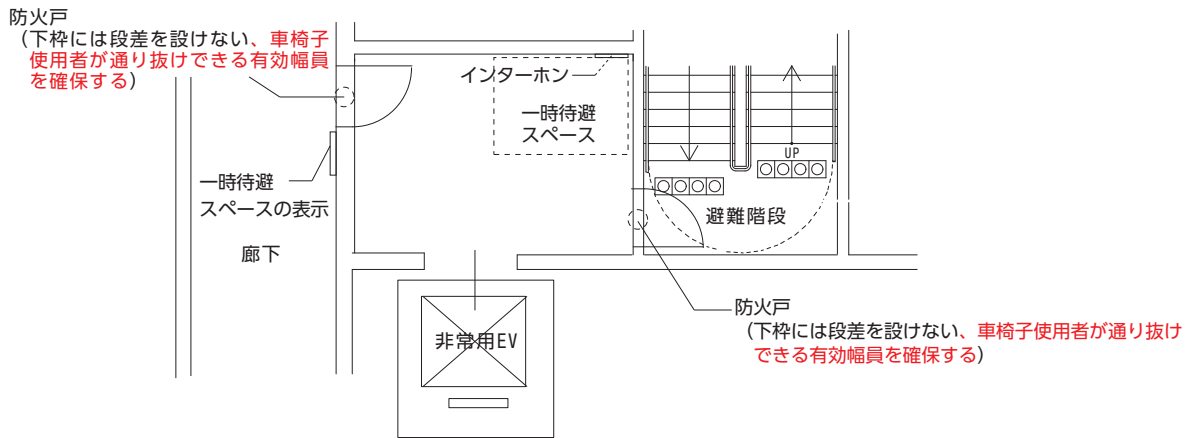


《 参 考 図 》

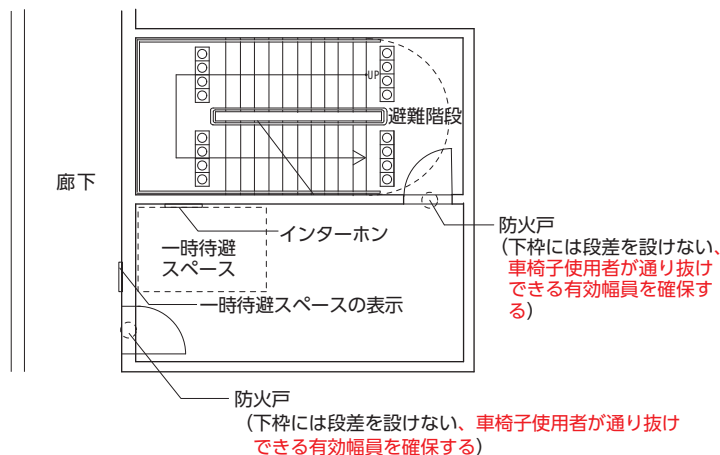
【図26.5】 バルコニー等の一時待避スペースの例



【図26.6】 非常用エレベーターの兼用ロビーに設定する例



【図26.7】 避難階段に連結して設定する例



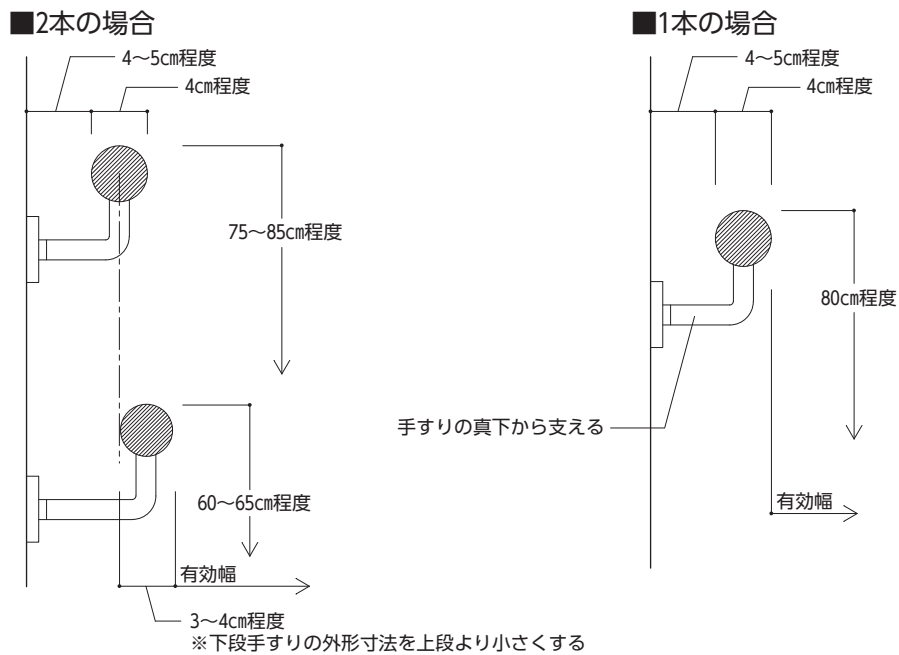
【図26.8】 一時待避エリアの表示例



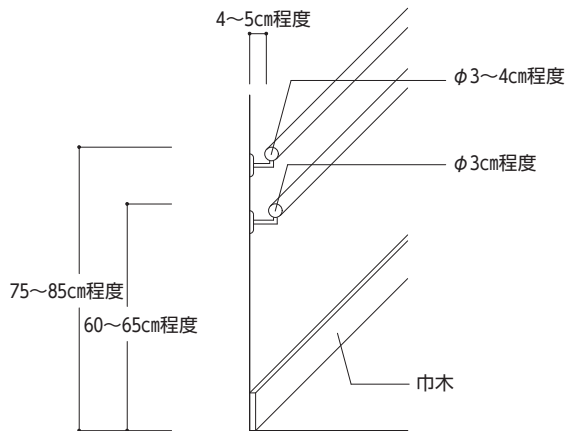
※一時待避エリアの要件を満たす場合に限る。
 ※一時待避エリアについては、「高層建築物等における歩行困難者等に係る避難安全対策」(平成25年 東京消防庁)を参照すること。

《 参 考 図 》

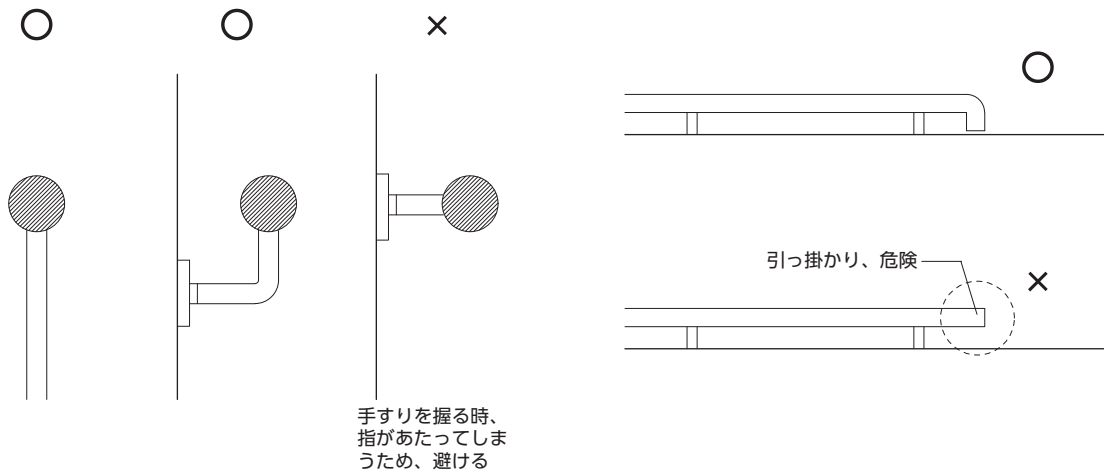
【図27.1】 手すりの位置と形状



【図27.2】 壁面の設置例

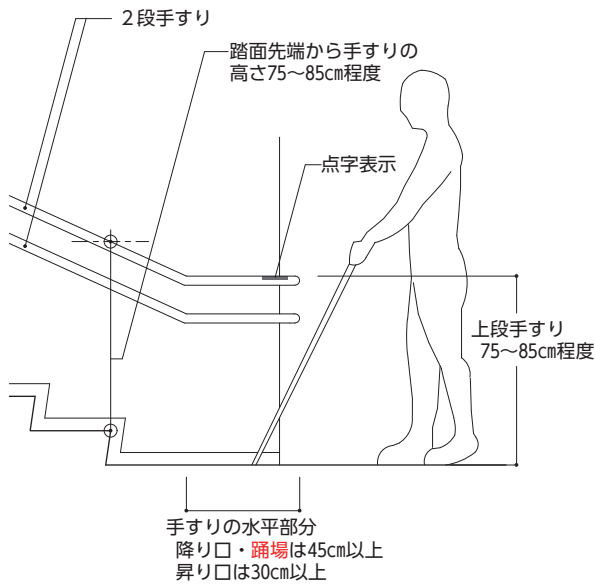


【図27.3】 手すりの形状

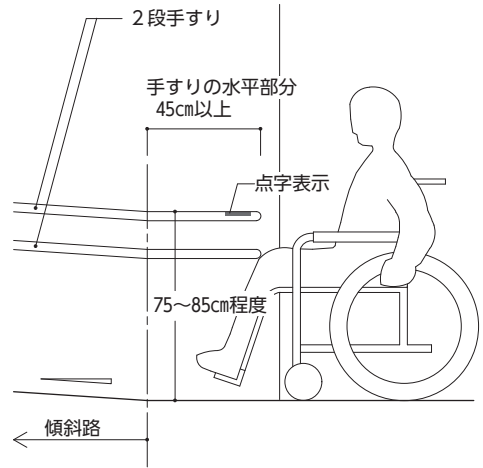


《 参 考 図 》

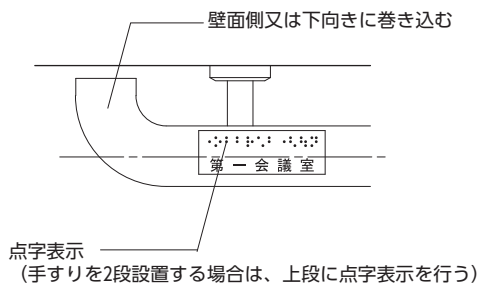
【図27.4】 階段の手すりの例



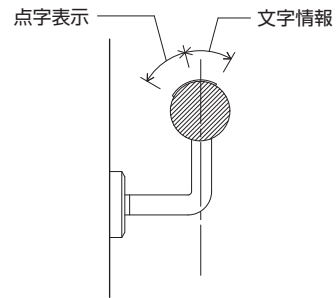
【図27.5】 傾斜路の手すりの例



【図27.6】 手すりの端部と点字表示

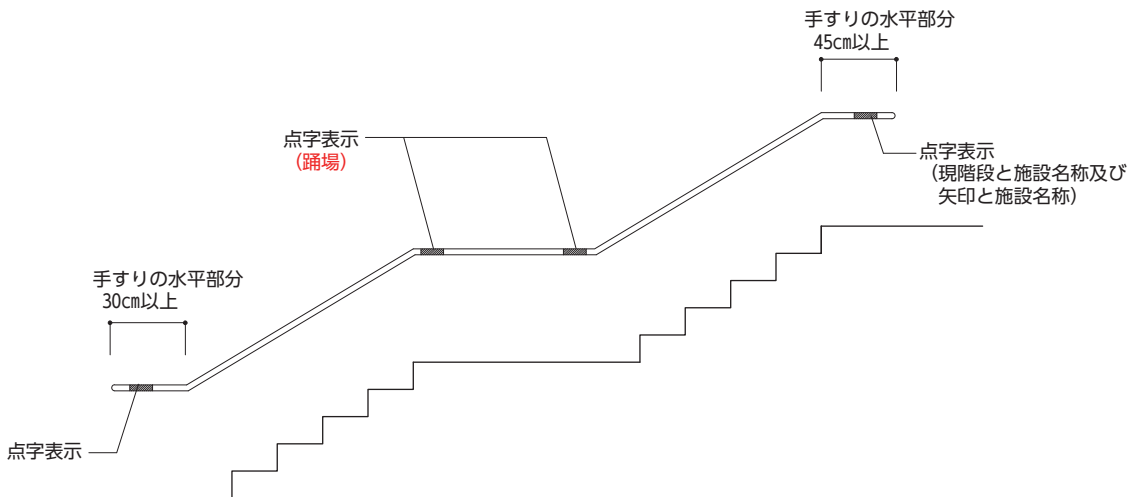


(手すりを2段設置する場合は、上段に点字表示を行う)



※ JIS T 0921参照

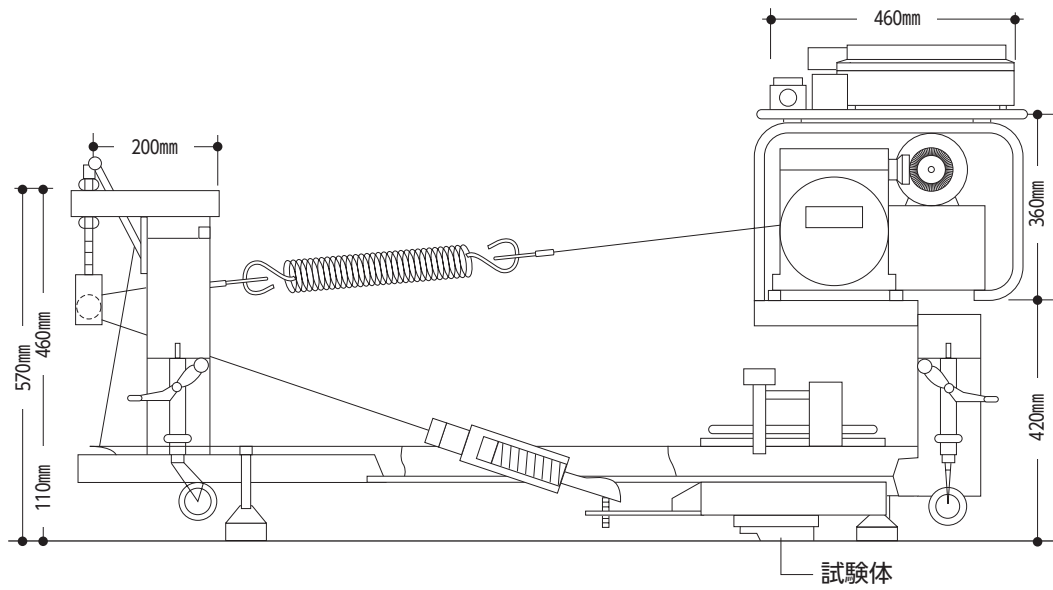
【図27.7】 階段手すりと点字表示取付例



《 参 考 図 》

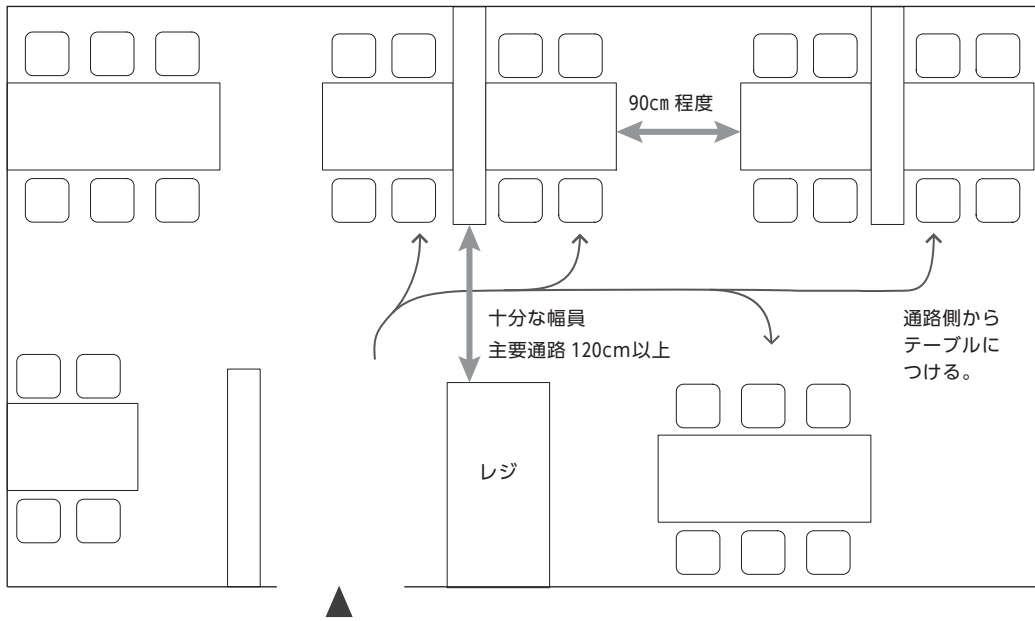
~~器~~

【図28.1】 滑り試験機 (0-Y・PSM) の概要

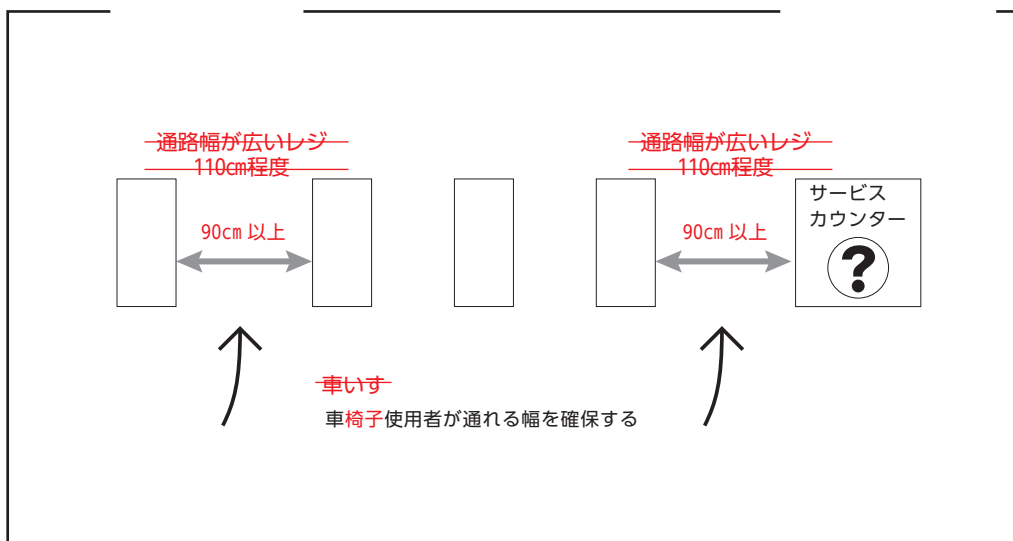


《 参 考 図 》

【図29.1】 店舗内通路

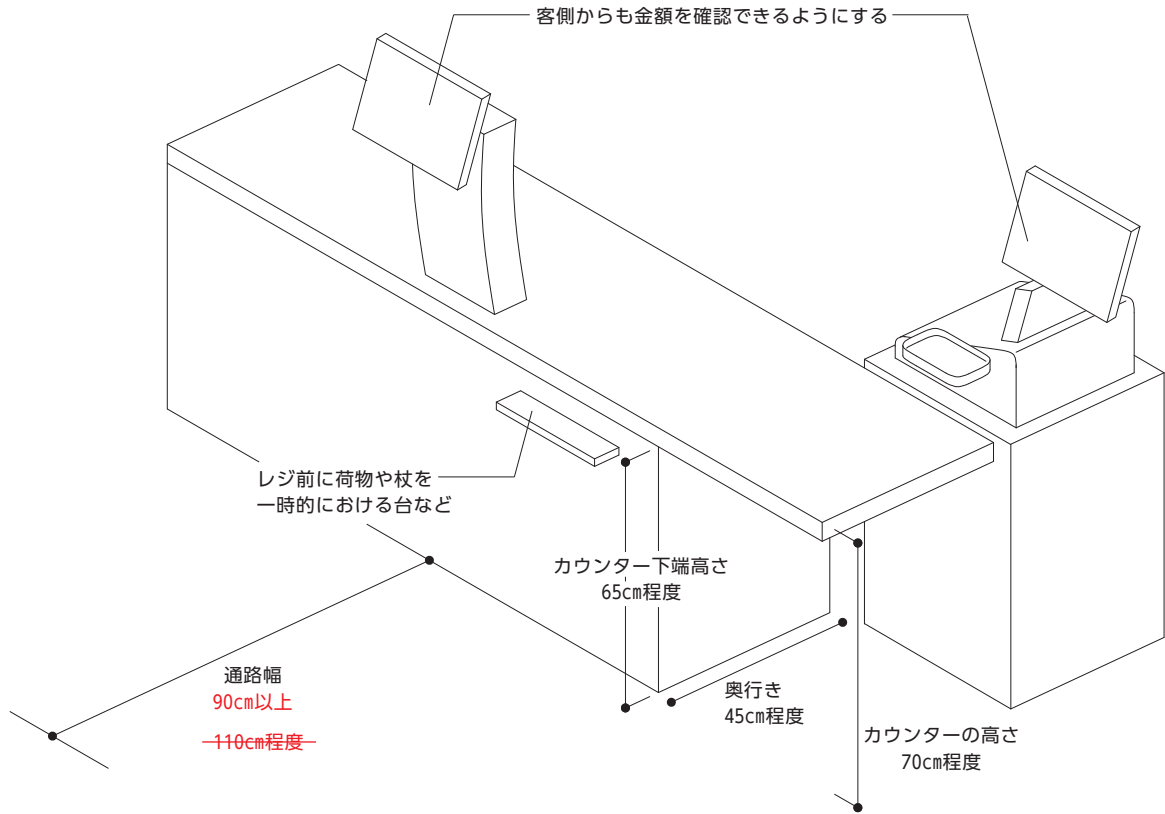


【図29.2】 店舗内通路（レジカウンターまわり）



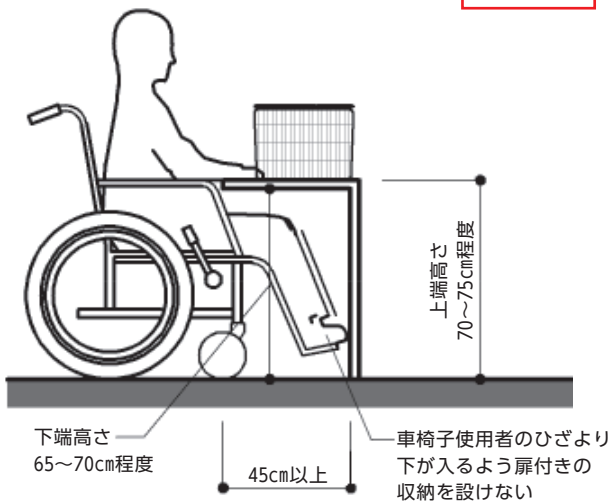
《 参 考 図 》

【図29.3】 レジカウンター

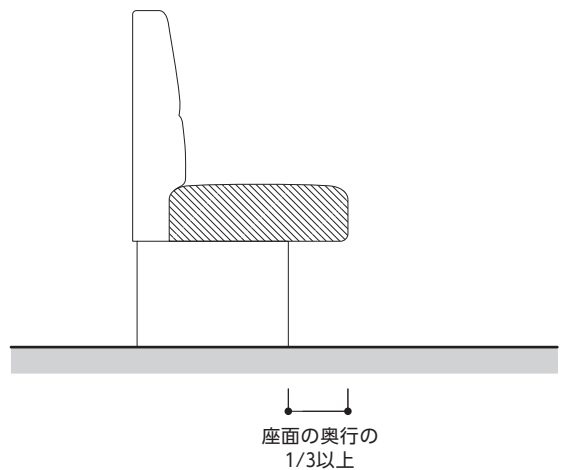


【図29.4】 サッカー台の例

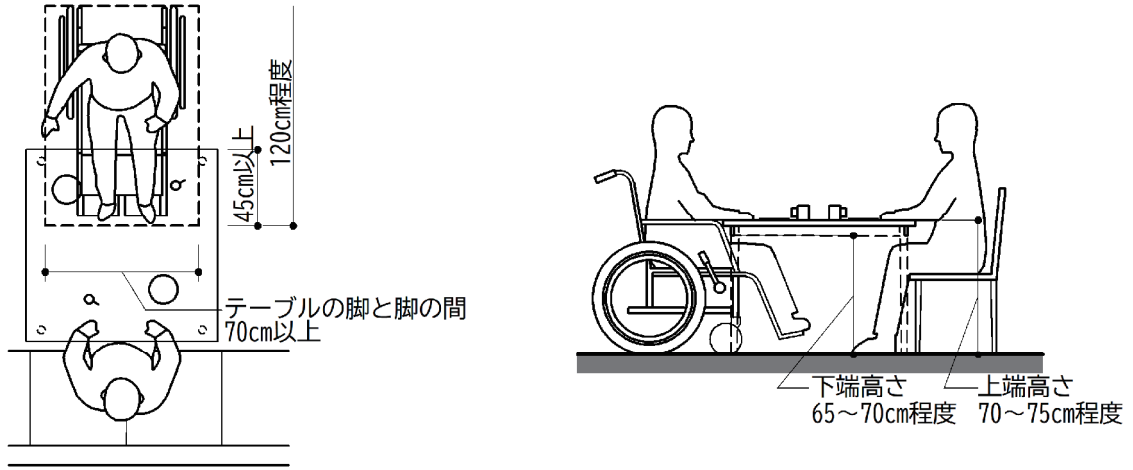
新設



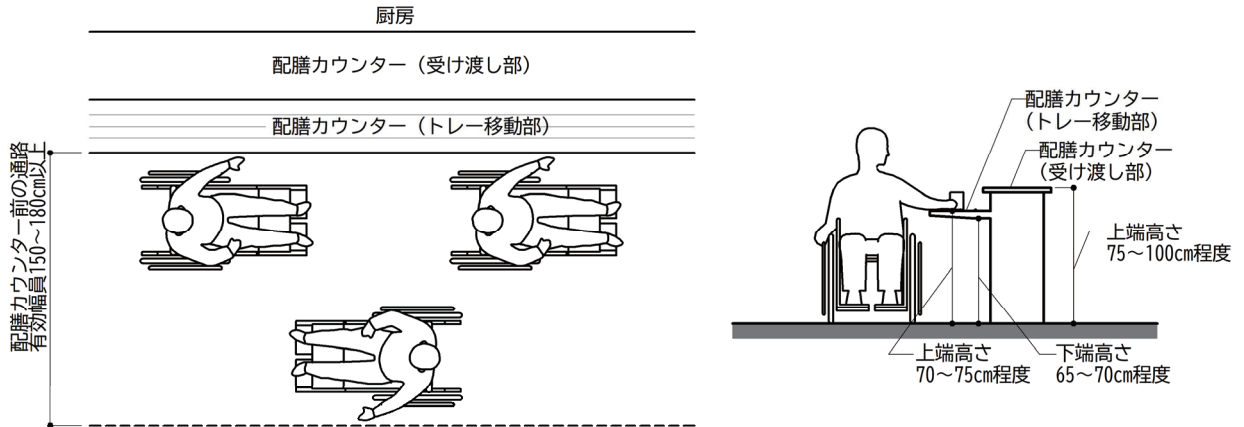
【図29.5】 座席の蹴込みスペース



【図29.6】 可動式の椅子席の例



【図29.7】 配膳カウンターと通路の例



【図29.8】 サービス店舗の例

